

6/10通径 零流量自动往复阀

自动往复阀能够在每次阀内的油液停止运动的时候,使执行机构换向,符合UNI ISO 4401-03-02-0-94标准(不包括 CETOP R 35 H4. 2-4-03标准)。

阀内没有最大压力,阀芯通过两个弹簧运动,通过阀内的压力不平衡来锁定,当阀内的流量不再增加时,阀芯改变位置使执行器换向。

优先启动P→B和A→T,这种阀主要用于控制无法使用电器装置的系统。

液压缸的压力超过了系统设定的最大压力(例如行程结束时),产生的压力不平衡使阀换向,并且液压缸反向动作。

最大流量30L/min
最大工作压力320bar

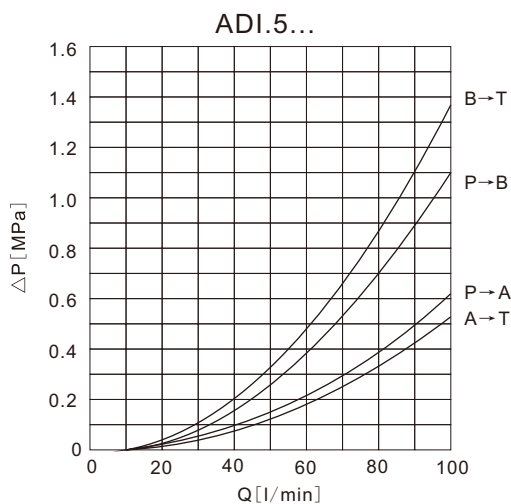
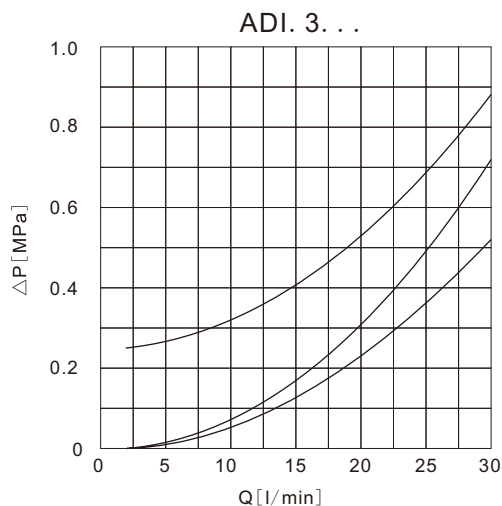
产品型号

ADI	3	P	00	1
零流量自动往复阀	3=CETOP 3/NG 6 5=CETOP 5/NG 10	带远程位置调节器调节系统安全阀的压力	00=无附加选项 V1=氟橡胶密封 2T=反馈系统的选项 (仅对CETOP 5)	系列号

产品性能数据

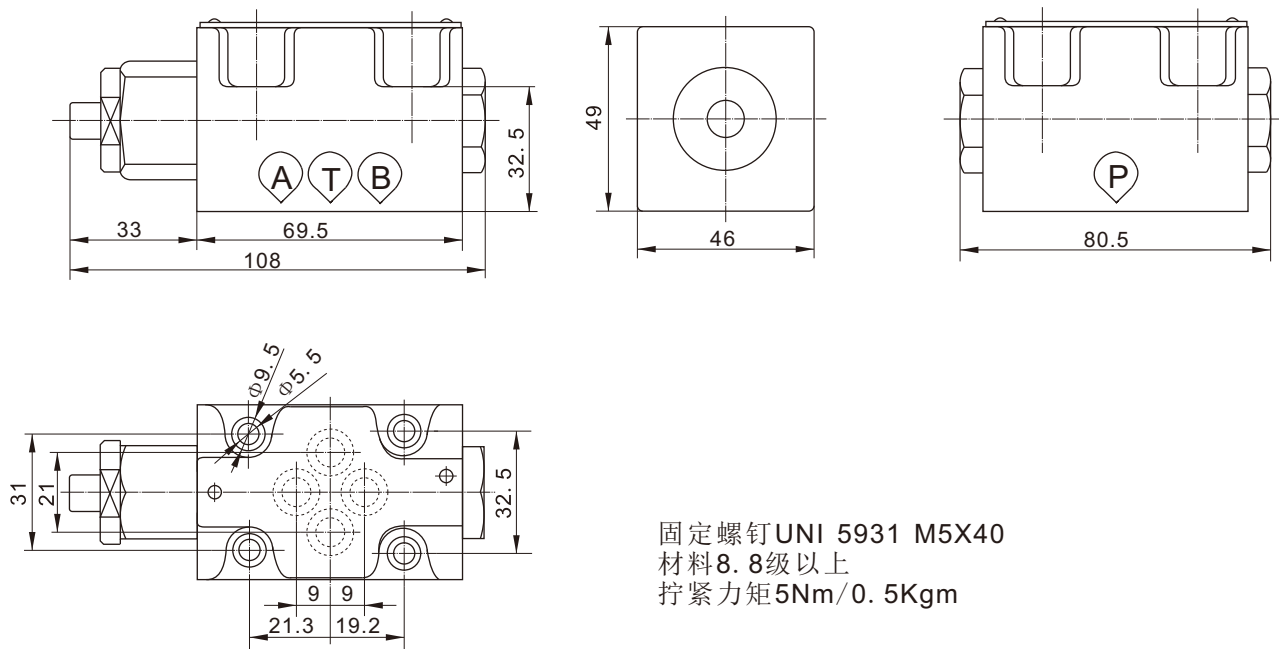
阀型号	ADI.3	ADI.5
P口的最大开启压力	32MPa	32MPa
最大流量	30 l/min	100 l/min
最小允许流量	3 l/min	10 l/min
油液粘度	20-200 mm ² /s	32-60 mm ² /s
油液温度	-20° C-60° C	-20° C-60° C
远程位置调节器活动力 (测量时T油路压力0.1MPa)	130N	190N
无远程位置调节器重量	0.95 Kg	3.4 Kg
有远程位置调节器重量	1 Kg	3.6Kg
最大污染等级	NAS 1638, 10级 建议使用 β ₂₅ ≥75的过滤器	NAS 1638, 10级 建议使用 β ₂₅ ≥75的过滤器

压降-流量曲线 测试油液温度40°C,粘度46cSt

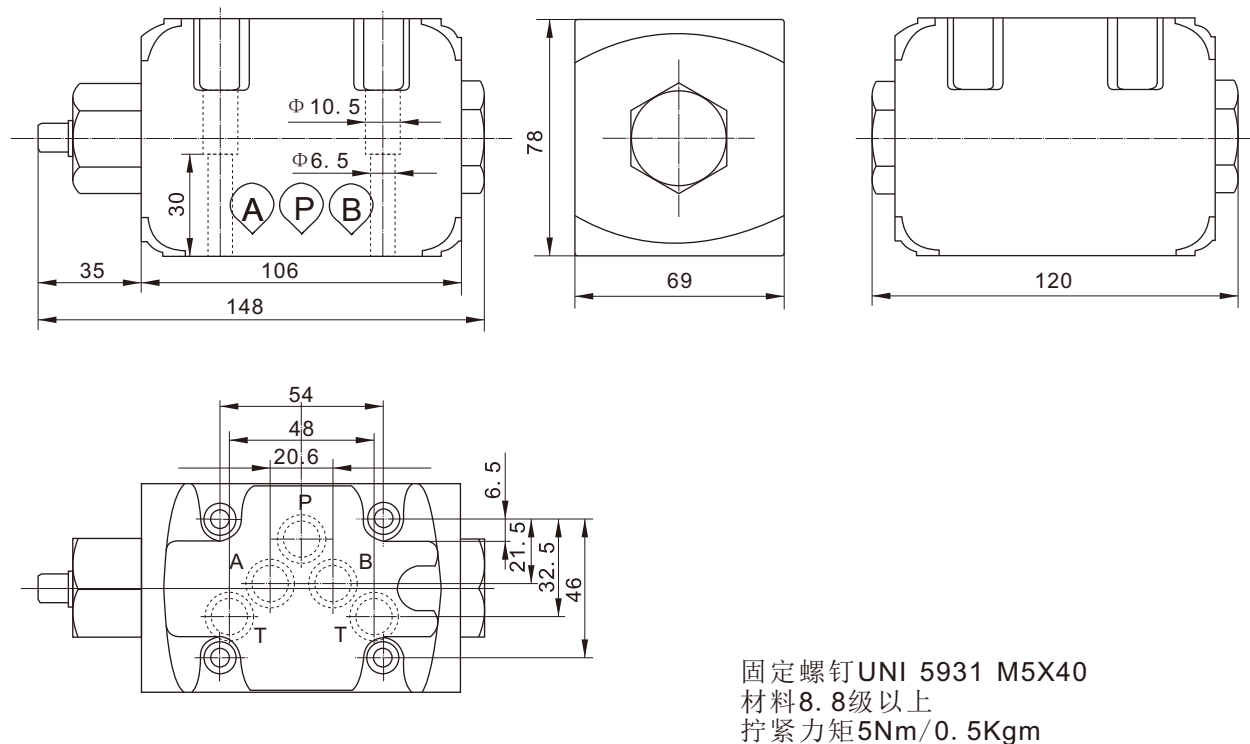


■ 产品尺寸 (单位: mm)

ADI. 3...

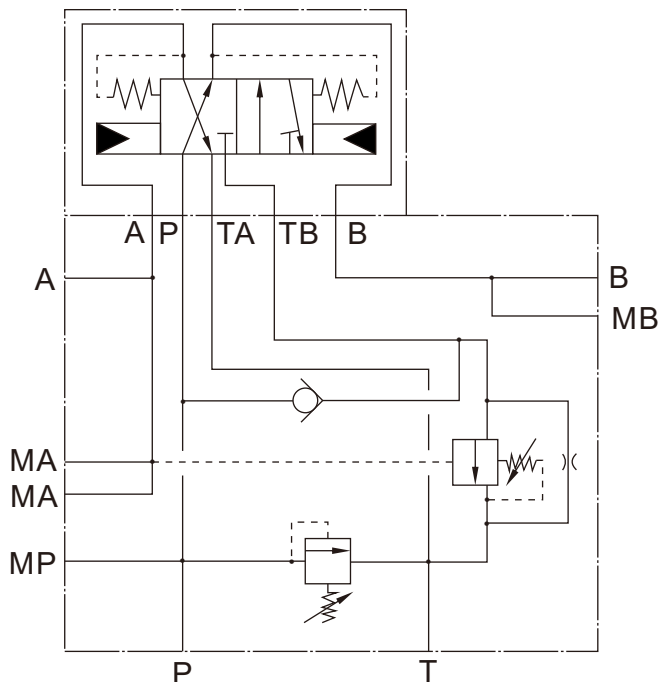


ADI. 5...





■ ADI5. P. 2T. 1反馈系统



ADI5. P. 2T. 1整合了一个反馈电路, 电路可用于带滚动开关机载系统的压缩机, 适用于无法与微型位置开关连接的场合。特殊的底板BS. 5. RIA详见相关内容。

■ BS. 5. RIA型底板型号说明

BS	5	RIA	U3	M	2	00	1
单底板安装	CETOP 5/NG 10	带ADI. 5. P. 2T. 1自动卸荷反馈油路	卸荷范围 20-200 如说明(*)	调整类型(溢流阀) M=塑料旋钮 C=内六角螺钉	最大溢流范围 2=最大14MPa(黄色弹簧) 3=最大35MPa(绿色弹簧)	无附加选项	系列号

注：(*) 具体数值由液压油路的参数决定：流量、尺寸和系统摩阻。

■ BS. 5. RIA型底板的主要特性

泵最大流量(推荐)	30 l/min
带再生连接最大流量	100 l/min
最大开启压力(溢流阀)	35MPa
最大开启压力(卸荷阀)	20MPa
液压介质	矿物油 DIN 51524
油液粘度	10-500 mm ² /s
油液温度	-25° C-75° C
环境温度	-25° C-60° C
BS. 5. RIA. . .重量	9.4 Kg
最大污染等级	NAS 1638, 10级 建议使用 $\beta_{25} \geq 75$ 的过滤器





■ 带ADI5. P. 2T. 1的BS. 5. RIA的外形尺寸图

